



GUIDE DE COMPETITION

COUPE IDF VTT XCO OPEN #2



VTT

GERMIGNY L'ÉVÊQUE-
SEINE ET MARNE

31 MARS 2024

COUPE D'ILE DE FRANCE VTT XCO OPEN #2

31 mars 2024

Germigny L'Evêque – Seine et Marne

Présentation de l'organisation 3

COMPETITIONS

Engagements / Règlementation 4

Lieux pratiques 5

Programme sportif 6

Récompenses 7

INFOS PRATIQUES

Accès / Plans 8

Circuit 10

Contacts 11

Partenaires 12

PRESENTATION DE L'ORGANISATION



ORGANISATEURS

Membres du CLO

Le Comité Local d'Organisation (CLO) de la deuxième manche de la Coupe d'Ile de France VTT XCO Open à Germigny L'Evêque (Seine et Marne) est constitué par les membres suivants :

Fonction	NOM / Prénom
Pres. CR IDF	GOUERE José
Pres. CR VTT	VAILLANT Marc
Pres. CD	ANSERMIN Marc
Pres. Club	PETIT Vincent
Resp. Organisation	PETIT Vincent
Resp. Circuit	COUARD Dominique
Resp. Technique	COUARD Dominique
Resp. Officiels	PETIT Vincent

HISTOIRES ET CHIFFRES

Historique

L'Union Sportive Trilport Germigny est un club qui regroupe des pratiquants issus du cyclisme sur route ainsi que du VTT. La pratique y est compétitive ou non suivant les licenciés.

Cette année, le club de l'US Trilport Germigny organise pour la troisième fois sa course VTT à Germigny L'Évêque comptant pour une manche de la Coupe d'Ile-de-France de VTT XCO Open.

Chiffres-clés

La Coupe d'Ile de France VTT XCO représente en moyenne selon les éditions :

- 300 coureurs cumulés engagés
- 600 spectateurs cumulés environ
- 10 médias impactés
- U15 à toutes catégories
- 4 manches

ENGAGEMENTS

Procédure

Les engagements à la Coupe d'Ile de France VTT XCO Open peuvent être effectués par :

- les Clubs
- les Teams FFC
- les Equipes enregistrées auprès de l'UCI (Hommes & Femmes / Route, VTT et Cyclo-cross)

La clôture des engagements est fixée au jeudi 27 mars à 20h00.

Les engagements sont à effectuer sur la plateforme à partir du site internet de la FFC dont le lien est le suivant :

[Engagements VTT \(www.ffc.fr\)](http://www.ffc.fr)

Montants des engagements

- U15 et U17 : 13 € par coureur
- Open à Elite : 15 € par coureur
- Tandem : 30 € par tandem

- Engagement sur place (licencié FFC) : +5 €

REGLEMENTATION

Règlement de l'épreuve

Les épreuves se dérouleront selon les règlements du [Comité d'Ile de France de Cyclisme](#), de la [Fédération Française de Cyclisme](#) (FFC) et de l'[Union Cycliste Internationale](#) (UCI) consultables en ligne sur les sites internet respectifs.

JURY

Panel des arbitres désignés

Le jury des arbitres de la Coupe d'Ile de France VTT XCO Open à Germigny L'Evêque (Seine et Marne) est composé de :

JURY DES ARBITRES	
Fonction	NOM / Prénom
Président du Jury	VAILLANT Marc
Commissaire 1	BRAKNI Eddy

INFOS UTILES

Toute autre information utile au à la Coupe d'Ile de France VTT XCO Open est présente sur le site du Comité d'Ile de France de Cyclisme au lien suivant : [Comité d'Ile de France de Cyclisme](#)



LIEUX PRATIQUES

Dossards

La récupération des dossards se fera sur présentation de la licence auprès des arbitres. Cette récupération sera à partir de 7h30 à la Salle des fêtes de Germigny l'Evêque, Allée des Noyers .

Une caution de 5 € sera demandée pour la plaque de cadre. Les dossards et les plaques sont à rendre après l'épreuve.

Cérémonie protocolaire

La cérémonie protocolaire sera effectuée après l'ensemble des courses.

PROGRAMME SPORTIF



ENTRAINEMENTS

Créneaux et règles

Les entrainements sont possibles sur l'ensemble du circuit le jour de l'épreuve en dehors des horaires de compétition.

En dehors de ces créneaux d'entraînement, l'accès au circuit est interdit dans sa totalité avec le vélo.

Le port du casque est **OBLIGATOIRE** lors des entraînements.

COMPETITIONS

Programme sportif

La distance pour chaque épreuve varie en fonction de la catégorie ce qui influe sur le nombre de tours à effectuer.

Mise en grille

Pour chaque catégorie, par priorité :

- Classement UCI
- Classement de la Coupe de France VTT XCO
- Classement de la Coupe Régionale
- Ordre d'arrivée des engagements

Dimanche 31 mars 2024

Horaire	Élément
7h30 – 10h	Retrait des plaques et dossards
8h – 9h	Reconnaisances libres sur le circuit
9h	Mise en grille U15 et U17
9h10 – 10h20	Course U15 et U17
10h20	Mise en grille U19, U23, Sénior, Master et Tandem
10h30 – 12h10	Course U19, U23, Sénior, Master et Tandem
12h20	Podiums et remise des prix U15 et U17
12h35	Podiums et remise des prix U19, U23, Sénior, Master et Tandem

RECOMPENSES



RECOMPENSES

Trophées et prix

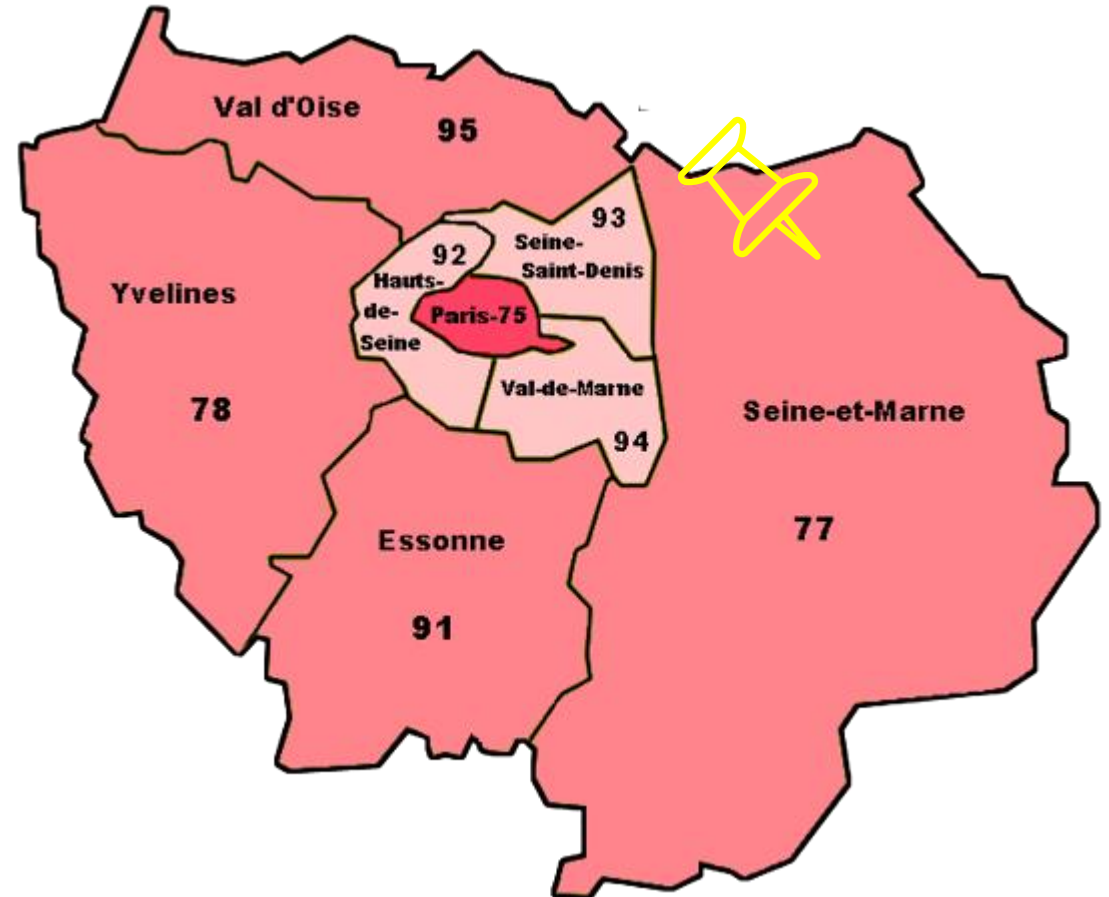
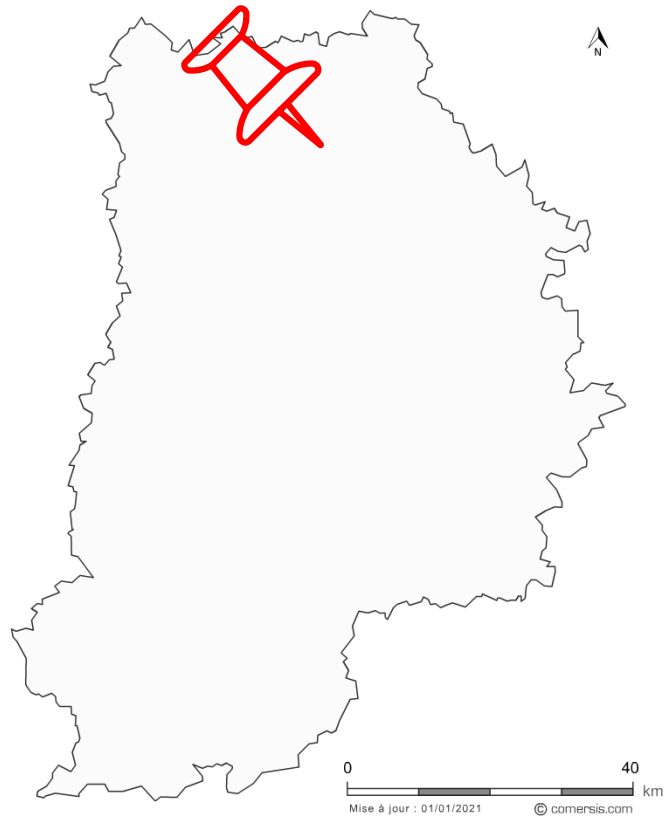
Les médailles seront remises aux trois premiers coureurs de chaque catégorie sur le podium lors de la cérémonie protocolaire en présence des personnalités locales et du Comité Régional.

Grille de points pour la Coupe

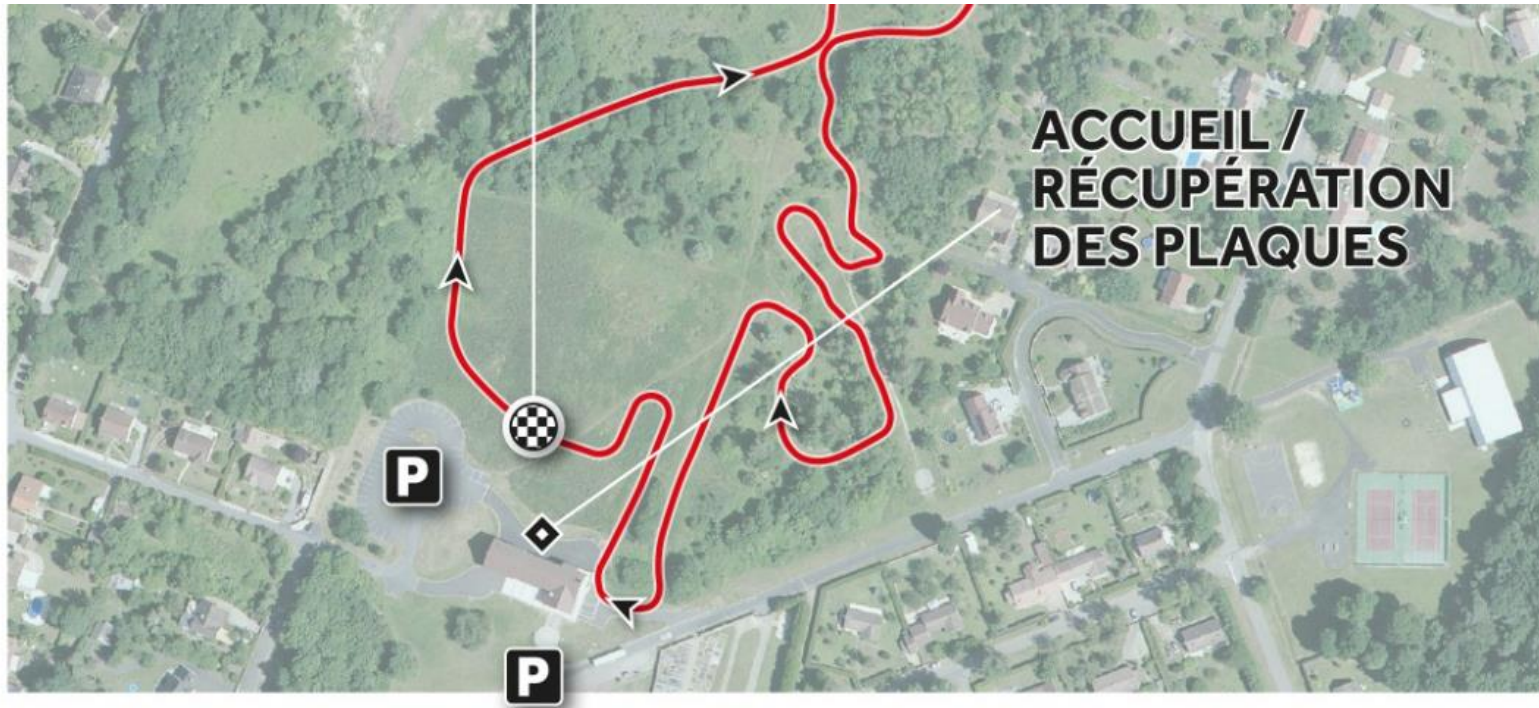
Place	Points	Place	Points	Place	Points	Place	Points
1	300	26	214	51	164	76	125
2	290	27	212	52	162	77	124
3	281	28	210	53	160	78	123
4	273	29	208	54	158	79	122
5	266	30	206	55	156	80	121
6	260	31	204	56	154	81	120
7	255	32	202	57	152	82	119
8	251	33	200	58	150	83	118
9	248	34	198	59	148	84	117
10	246	35	196	60	146	85	116
11	244	36	194	61	144	86	115
12	242	37	192	62	142	87	114
13	240	38	190	63	140	88	113
14	238	39	188	64	138	89	112
15	236	40	186	65	136	90	111
16	234	41	184	66	135	91	110
17	232	42	182	67	134	92	109
18	230	43	180	68	133	93	108
19	228	44	178	69	132	94	107
20	226	45	176	70	131	95	106
21	224	46	174	71	130	96	105
22	222	47	172	72	129	97	104
23	220	48	170	73	128	98	103
24	218	49	168	74	127	99	102
25	216	50	166	75	126	100	101

GERMIGNY L'ÈVEQUE

La ville de Germigny L'Èvêque se situe dans le nord du département de la Seine et Marne.

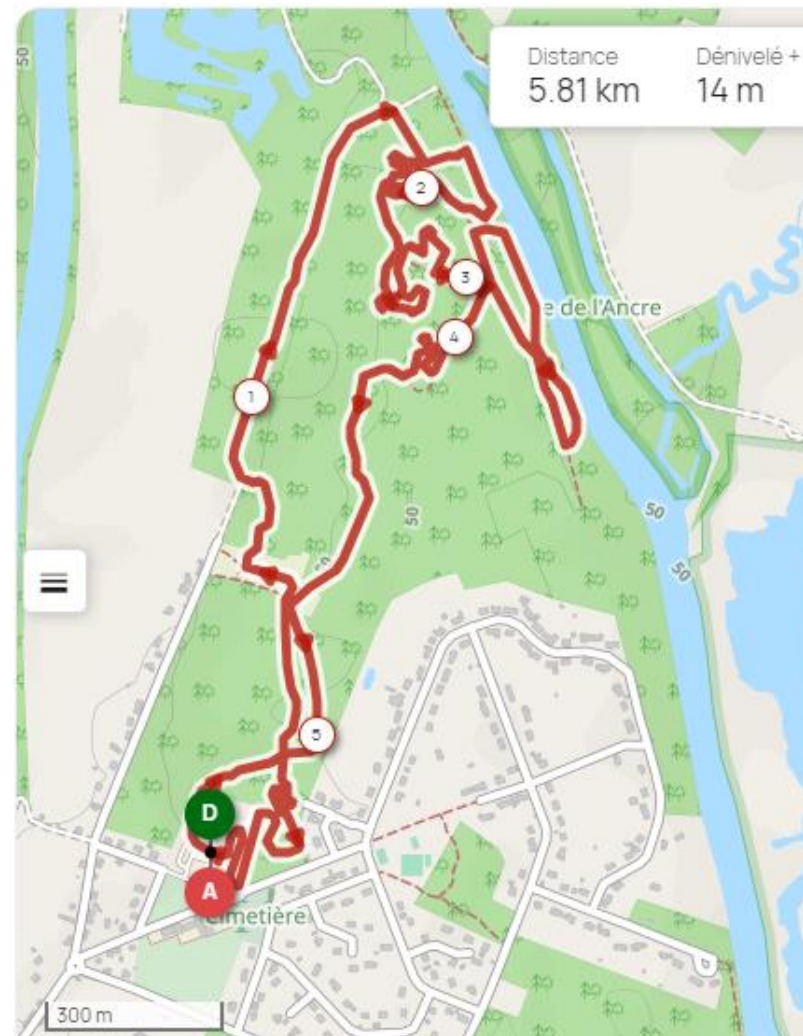
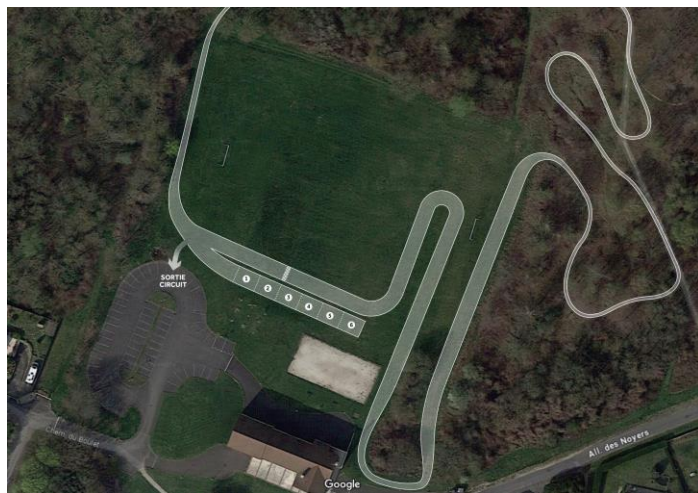


ACCES AU CIRCUIT ET PARKING



PLAN DU CIRCUIT

Lien Openrunner: [CLIQUER ICI](#)



CONTACTS



CONTACTS

Comité local d'organisation

Marc VAILLANT

Président Commission Régionale VTT

Tél : 06 64 59 01 25

Vincent PETIT

Président US Trilport Germigny

Tél : 07 77 83 26 88

U S T G
TRILPORT GERMIGNY

PARTENAIRES

Partenaires
Institutionnels



Partenaires
Privés



Artube & Soudure



/// Président José GOUERE – j.gouere@ffc.fr ///
/// Président de la Commission Régionale VTT Marc VAILLANT – mvaillant91@outlook.fr ///
/// Secrétaire Florence DUSEAUX – iledefrance@ffc.fr ///

Comité d'Ile de France de Cyclisme
Vélodrome National de Saint-Quentin-en-Yvelines
1, rue Laurent Fignon – Montigny Le Bretonneux 78180
01 81 88 08 36